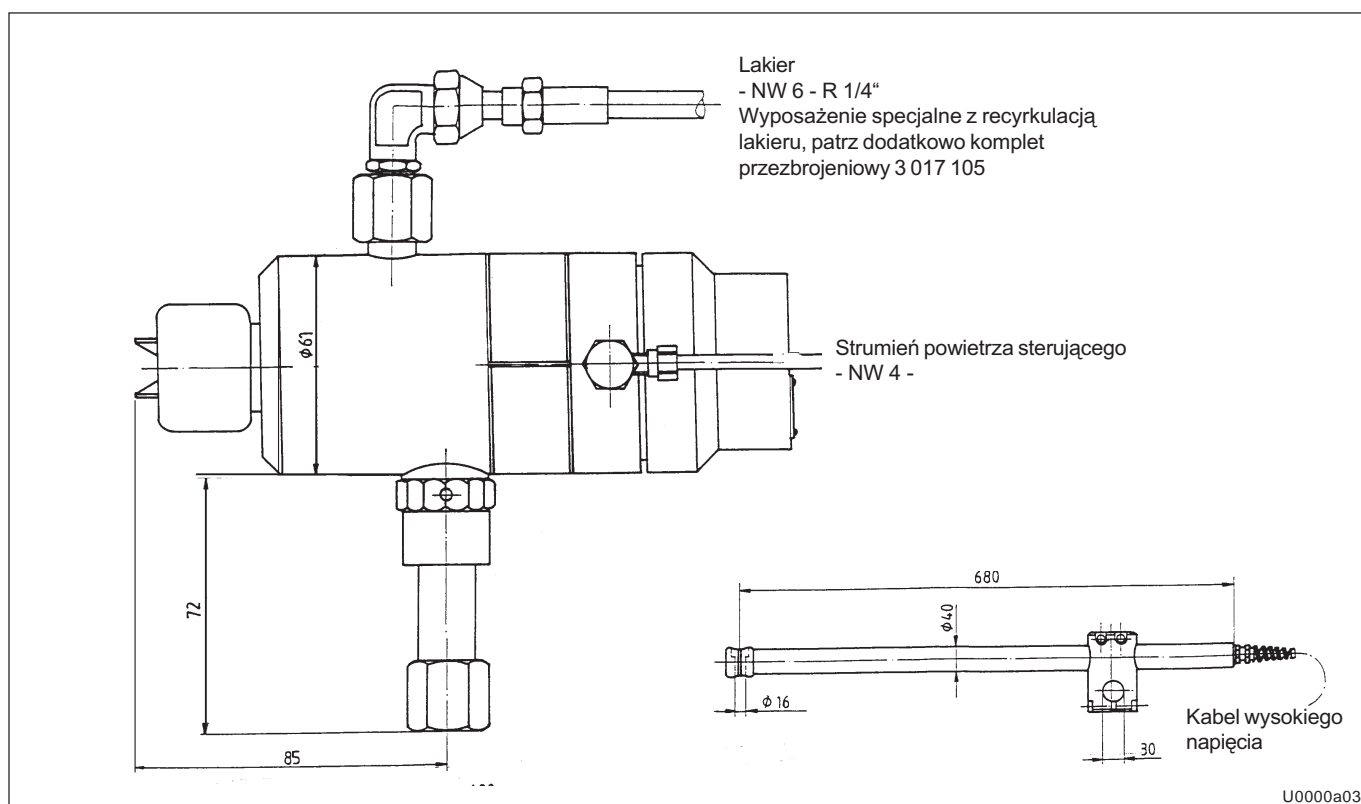




Pistolet-Airless MAE 7-059

System elektrostatycznego malowania natryskowego



System elektrostatycznego malowania natryskowego Airless Model MAE 7-059, przeznaczony dla produkcji przemysłowej

System natryskowy działa w następujący sposób. Znajdujący się pod wysokim ciśnieniem lakier zostaje wyrzucony poprzez dyszę a jednocześnie, przed opuszczeniem dyszy zostaje naładowany ładunkiem elektrycznym (maks. 160 kV) na elektrodzie igłowej. Ilość wymaganego przez użytkownika lakieru oraz jego właściwości są określane za pomocą regulowanych wielkości dysz. Aby dostosować system do różnorodnych zadań lakierniczych użytkownik posiada

do wyboru dysze płasko – strumieniowe oraz około – strumieniowe.

Szczególne cechy elektrostatycznego pistoletu natryskowego Airless MAE 7-059:

- Uruchamianie zaworu lakieru na pomocą pneumatycznego tłoczka sterującego
- Wyciągany do przodu zawór lakieru
- Dzięki mikroprocesorowi sterującego pracą pistoletu, krótkie czasy załączania w przypadku przerw w pracy
- Dodatkowe przyłącze dla recyrkulacji lakieru
- Dostosowany do montażu na izolowanej konstrukcji





Dane techniczne

Pistolet elektrostatycznego malowania natryskowego MAE 7-059

Ciężar, bez przewodów:	1,000 kg
Ciężar, z przewodami doprowadzającymi:	1,200 kg
Ciężar, z izolowanym wykonaniem mocowania:	1,800 kg
Ciężar całkowity:	3,000 kg
Napięcie znamionowe:	max. 160 kV
Opór zewnętrzny:	50 Meg-Ohm
Ciśnienie lakieru:	max. 160 bar
Ilość lakieru:	w zależności od odpowiednio dobranych dysz natryskowych
Ciśnienie powietrza sterującego:	max. 8 bar min. 5 bar