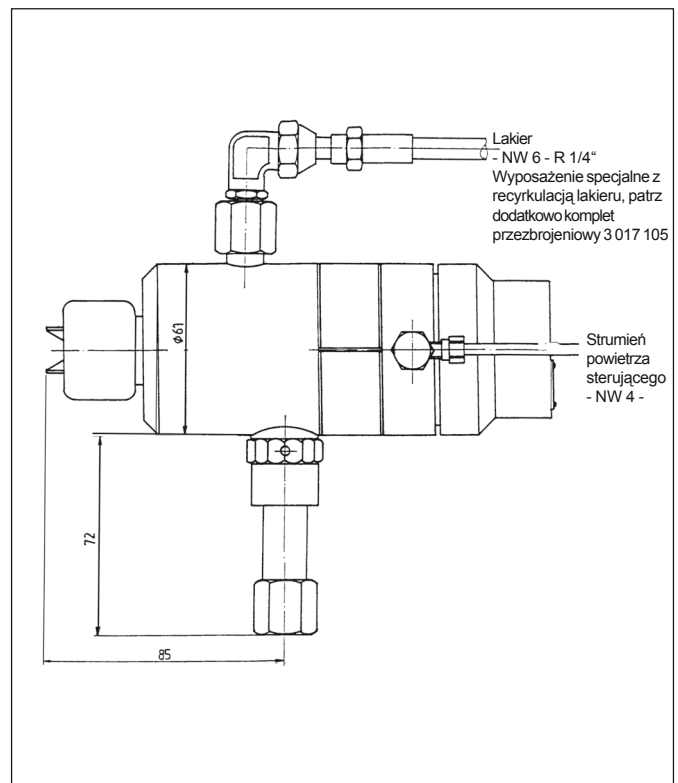
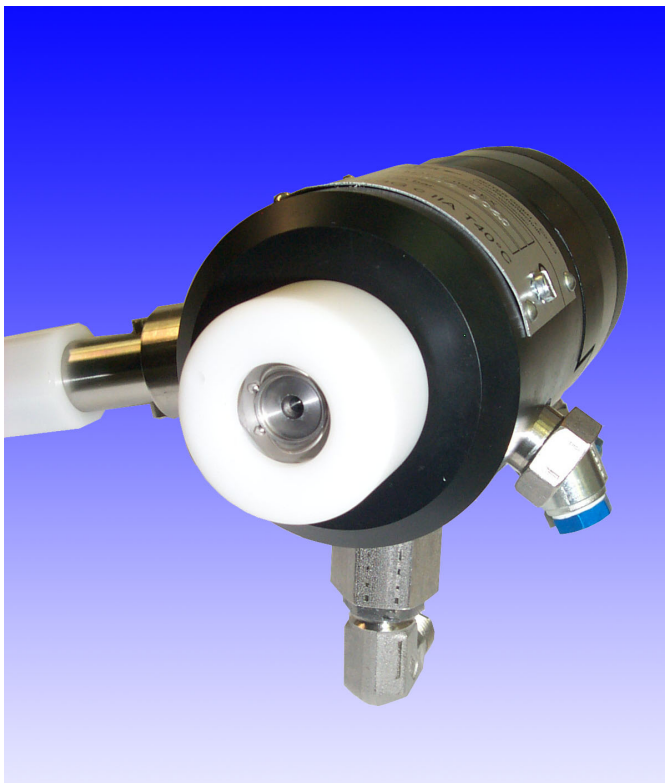




Pistolet-Airless MAE 7-059-Ex

System natryskowy w wersji przeciwybuchowej wg przepisów ATEX dla strefy 2



System malowania natryskowego Airless Model MAE 7-059-Ex, przeznaczony dla produkcji przemysłowej

W tym systemie natryskowym, materiał lakierniczy będący pod wysokim ciśnieniem, przechodząc przez dyszę ulega rozpyleniu.

Ilość wymaganego przez użytkownika lakieru oraz jego właściwości są określane za pomocą regulowanych wielkości dysz.

Aby dostosować system do różnorodnych zadań lakierniczych użytkownik posiada do wyboru dysze płasko – strumieniowe oraz okrągłe.

Szczególne cechy pistoletu natryskowego Airless MAE 7-059-Ex:

- Uruchamianie zaworu lakieru na pomocą pneumatycznego tłoczka sterującego
- Wyciągany do przodu zawór lakieru
- Dzięki mikroprocesorowi sterującego pracą pistoletu, krótkie czasy załączania w przypadku przerw w pracy
- Dodatkowe przyłącze dla recykulacji lakieru
- Dopuszczony do stosowania w strefach zagrożonych wybuchem – strefa 2





Dane techniczne

Pistolet malowania natryskowego MAE 7-059-Ex

Ciężar bez przewodów:	1,000 kg
Ciężar z przewodami doprowadzającymi:	1,200 kg
Ciężar zamocowania:	1,800 kg
Ciężar całkowity:	3,000 kg
Napięcie znamionowe:	max. 160 kV
Ilość lakieru:	w zależności od odpowiednio dobranych dysz natryskowych
Ciśnienie powietrza sterującego:	max. 8 bar min. 5 bar