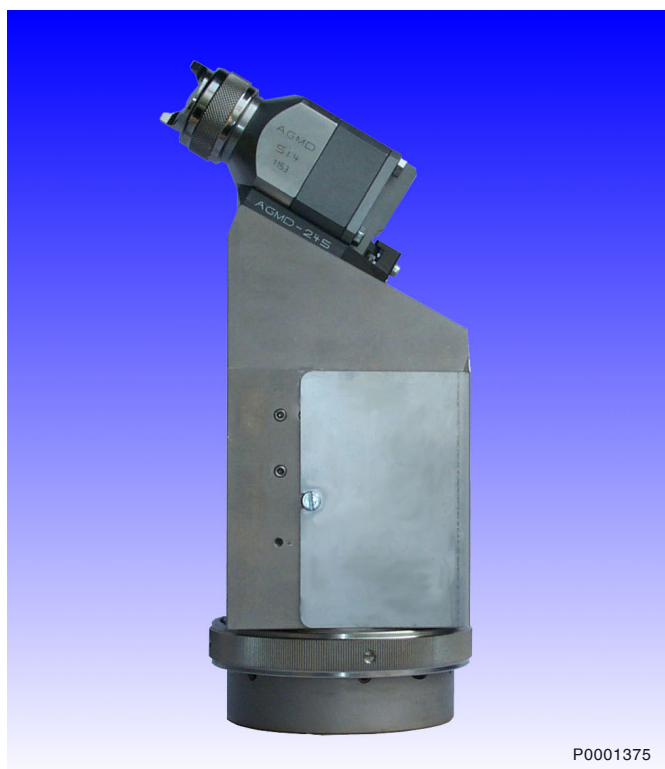


OPTYMALNA KONTROLA,  
SZYBKA ZMIANA LAKIERU  
I PROSTA OBSŁUGA.



# Uchwyt do pistoletu systemu 2K-AGMD

Model robota Hollow-Wrist z zintegrowanym mieszalnikiem statycznym



- Stosuje się wszędzie tam, gdzie wymagana jest odporność na działanie i obciążenia mechaniczne, chemiczne, klimatyczne,
- w celu zapewnienia wysokiej jakości powłoki lakierniczej, jednocześnie przy zachowaniu dużej elastyczności,
- do nakładania lakierów z małą zawartością środków rozpuszczalnikowych,
- w przypadku zastosowania szybko utwardzających się lakierów w temperaturze pokojowej, w procesach gdzie wymaga się dużej odporności powłoki lakierniczej między składowaniem a dalszą obróbką.

## Bezpieczeństwo aplikacji

Komponenty A i B są mieszane zaraz przed zaworem lakierniczym w mieszalniku schowanym w uchwycie. System miesza na bieżąco lakier w małych ilościach – dlatego podczas płukania straty lakieru prawie nie występują. Mieszanka lakiernicza ma bardzo wysoką jakość, ponieważ brak długich przewodów lakierniczych pomiędzy mieszalnikiem a pistoletem.

## Obszar stosowania

System lakierniczy 2K-AGMD nadaje się do wszystkich lakierów, które przed zużyciem składają się z dwóch osobnych komponentów, lakieru podstawowego A i utwardzacza B. Komponenty te są mieszane ze sobą zgodnie z wcześniej zadanymi proporcjami a następnie ulegają reakcji chemicznej.

System ten nadaje się również do malowania lakierami jedno-komponentowymi, wtedy mieszalnik statyczny nie jest potrzebny.

## Obszar typowego zastosowania

- Elementy z drewna lub sztucznego tworzywa,
- maszyny, urządzenia o dużych gabarytach, kontenery, przemysł lotniczy, przemysł chemiczny.



Uchwyt dla ramienia robota





## Dane techniczne

### Uchwyt do pistoletu systemu 2K-AGMD – Model robota z Hollow-Wrist

Powietrze sterujące:	6 - 7 bar
Zużycie powietrza AGMD-797C-:	590 NL/min przy 4,2 bar
Wymiary pistoletu:	ca. 126 x 55 x 46 mm
Wymiary z uchwytem Hollow-Wrist i pistoletem:	ca. 270 x 105 mm
Waga całkowita z pistoletem:	5,5 kg
Tool Center Point przy 200 mm odległość strumienia:	C5.3-Serowanie: X-Achse: +388,69 mm Z-Achse: -243,42 mm A-Achse: -60° S4-Serowanie: X-Achse: +388,69 mm Z-Achse: -243,42 mm A-Achse: q1 = 0.866025 (Quaternions): q2 = 0 q3 = 0.5 q4 = 0

## Właściwości

- Pistolet w systemie 2K-AGMD z zastosowaniem robota z Hollow-Wrist z zintegrowanym mieszalnikiem statycznym – miesza materiał tylko w momencie jego bezpośredniego zużycia.
- W połączeniu z elektronicznym mieszalnikiem 2K błędy w procesie mieszania są wykluczone.
- Poprzez precyzyjne wykorzystanie materiału nie ma strat z tytułu odpadów.
- Ekstremalnie krótki czas lakierowania obniża koszty produkcji.
- Minimalne zużycie środków rozpuszczalnikowych i lakieru obniża wartości emisji, redukuje straty i koszty utylizacji.
- Zastosowanie do lakierów o krótkim czasie żywotności mieszanki.

## Przyjazny dla użytkownika

- Powietrze rozpylające i osłonowe niezależnie regulowane
- Krótki i nastawny cykl zmiany lakieru i płukania.
- Osobne zawory dla lakieru podstawowego i utwardzacza.
- Ekstremalnie krótki czas przygotowania mieszanki lakieru.
- Prosta i szybka w obsłudze wymiana modułu pistoletu.
- Sterowanie modułem pistoletu i zaworami farby w uchwycie poprzez sterowanie robotem.